


מדריך שירות של Dell™ Inspiron™ N5110

מודול מצלמה	לפני שתתחיל
סוללת מטבע	מכסה עליון
לוח מערכת	סוללה
רמקולים	מכסה מודול
כונן קשיח	מודול/יזיכרון
מכלול מפזר החום	כונן אופטי
מודול מעבד	מקלדת
לוח קלט/פלט (I/O)	מכלול משענת כף היד
לוח VGA/Power	כרטיסי Mini-Card אלחוטיים
עדכון ה-BIOS	תצוגה
	כיסוי צירים

הערות, התראות ואזהרות

 **הערה:** "הערה" מציינת מידע חשוב המסייע להשתמש במחשב ביתר יעילות.

 **התראה:** "התראה" מציינת נזק אפשרי לחומרה או אובדן נתונים, במקרה של אי ציות להוראות.

 **אזהרה:** "אזהרה" מציינת אפשרות של נזק לרכוש, פגיעה גופנית או מוות.

המידע במסמך זה עשוי להשתנות ללא הודעה.
© 2011 Dell Inc. כל הזכויות שמורות.

חל איסור מוחלט על העתקה מכל סוג של חומרים אלה ללא הרשאה בכתב מ-Dell Inc.

סימנים מסחריים שבשימוש בטקסט זה: Dell™, הלוگو DELL ו- Inspiron™ הם סימנים מסחריים של Dell Inc ; Microsoft® , Windows® ולוגו הלחץ Start (התחל) של Windows הם סימנים מסחריים או סימנים מסחריים רשומים של Microsoft Corporation בארצות הברית ו/או במדינות אחרות.

ייתכן שיעשה שימוש בסימנים מסחריים ובשמות מסחריים אחרים במסמך זה כדי להתייחס לישויות הטוענות לבעלות על הסימנים והשמות, או למוצרים שלהן. Dell Inc מוותרת על כל חלק קנייני בסימנים מסחריים ושמות מסחריים פרט לאלה שבבעלותה.

דגם תקינה: P17F סוג תקינה: P17F001

Rev. A00 02 - 2011

לפני שתתחיל

מדריך שירות של Dell™ Inspiron™ N5110

- [כלים מומלצים](#)
- [כיבוי המחשב](#)
- [לפני עבודה בתוך המחשב](#)

מדריך זה מספק הליכים להסרה ולהתקנה של הרכיבים במחשב. אלא אם מצוין אחרת, כל הליך יוצא מנקודת הנחה שמתקיימים התנאים הבאים:

- ביצעת את השלבים המפורטים בסעיף [כיבוי המחשב](#) ובסעיף [לפני עבודה בתוך המחשב](#).
- קראת את מידע הבטיחות הנלווה למחשב.
- ניתן להתקין חזרה או – אם נרכש בנפרד – להתקין רכיב על-ידי ביצוע הליך ההסרה בסדר הפוך.


כלים מומלצים

להליכים במסמך זה ייתכן שתזדקק לכלים הבאים:

- מברג שטוח קטן
- מברג פיליפס
- להב פלסטיק
- תוכנית ההפעלה לעדכון ה-BIOS, שזמינה בכתובת support.dell.com

כיבוי המחשב

התראה: כדי למנוע איבוד נתונים, לפני כיבוי המחשב שמור וסגור את כל הקבצים הפתוחים וצא מכל התוכניות הפתוחות. 

- שמור וסגור את כל הקבצים הפתוחים וצא מכל התוכניות הפתוחות.
- לחץ על הלחצן Start (התחל)  ולאחר מכן לחץ על **Shut Down** (כיבוי). המחשב כבה עם סיום תהליך הכיבוי של מערכת ההפעלה.
- ודא שהמחשב כבוי. אם המחשב לא כבה אוטומטית בעת כיבוי מערכת ההפעלה, לחץ לחיצה ארוכה על לחצן ההפעלה עד לכיבוי המחשב.

לפני עבודה בתוך המחשב

השתמש בהנחיות הבטיחות הבאות כדי לסייע בהגנה על המחשב מפני נזק אפשרי וכדי לסייע בהבטחת בטיחותך האישית.

אזהרה: לפני עבודה בתוך המחשב, קרא את מידע הבטיחות המצורף למחשב שברשותך. לקבלת מידע נוסף על נוהלי בטיחות מיטביים, עיין בדף הבית של תאימות התקינה באתר [dell.com/regulatory_compliance](https://www.dell.com/regulatory_compliance).

התראה: כדי למנוע פריקה אלקטרוסטטית, פרוק מעצמך חשמל סטטי באמצעות רצועת הארקה לפרק היד או נגיעה במשטח מתכת לא צבוע (כגון מחבר במחשב).

התראה: טפל ברכיבים ובכרטיסים בזהירות. אל תיגע ברכיבים או במגעים בכרטיס. החזק כרטיס בשוליו או בכך ההרכבה ממתכת. יש לאחוז ברכיבים, כגון מעבד, בקצוות ולא בפינים.

התראה: תיקונים במחשב יבוצעו על-ידי טכנאי שירות מוסמך בלבד. האחריות אינה מכסה נזק שייגרם עקב טיפול שאינו מאושר על-ידי Dell.

התראה: בעת ניתוק כבל, יש למשוך את המחבר או את לשונית המשיכה שלו ולא את הכבל עצמו. כבלים מסוימים מצוידים במחברים עם לשוניות נעילה; בעת ניתוק כבל מסוג זה, לחץ על לשוניות הנעילה לפני ניתוק הכבל. בעת משיכת מחברים החוצה, החזק אותם ישר כדי למנוע כיפוף של הפינים שלהם. נוסף על כך, לפני חיבור כבל, ודא ששני המחברים מכוונים ומיושרים כהלכה.

התראה: כדי למנוע נזק למחשב, בצע את השלבים הבאים לפני תחילת העבודה בתוך המחשב.

1. ודא שמשטח העבודה שטוח ונקי, כדי למנוע שריטה של כיסוי המחשב.

2. כבה את המחשב (ראה [כיבוי המחשב](#)) ואת כל ההתקנים המחוברים.

התראה: כדי לנתק כבל רשת, תחילה נתק את הכבל מהמחשב ולאחר מכן נתק אותו מהתקן הרשת.

3. נתק מהמחשב את כל כבלי הטלפון או הרשת.

4. לחץ והוצא כל כרטיס שמותקן בקורא כרטיסי המדיה 8 ב-1.

5. נתק את המחשב ואת כל ההתקנים המחוברים משקעי החשמל שלהם.

6. נתק מהמחשב את כל ההתקנים שמחוברים אליו.

התראה: כדי לסייע במניעת נזק ללוח המערכת, הסר את הסוללה הראשית (ראה [הסרת הסוללה](#)) לפני עבודה בתוך המחשב.

7. הסר את הסוללה (ראה [הסרת הסוללה](#)).

8. הפוך את המחשב, פתח את התצוגה ולחץ על לחצן ההפעלה כדי להאריק את לוח המערכת.


עדכון ה-BIOS מדריך שירות של Dell™ Inspiron™ N5110

ייתכן שיהיה צורך לעדכן את ה-BIOS כאשר עדכון זמין או בעת החלפת לוח המערכת. כדי לבצע flash של ה-BIOS:

1. הפוך את המחשב.

2. עבור אל support.dell.com/support/downloads.

3. אתר את קובץ עדכון ה-BIOS עבור המחשב שברשותך:

הערה:  תג השירות של המחשב נמצא על תווית בחלק התחתון של המחשב.

אם תג השירות של המחשב נמצא בידך:

a. לחץ על **Enter a Tag** (הזן תג).

b. הזן את תג השירות של המחשב שלך בשדה **Enter a service tag:** (הזן תג שירות), לחץ על **Go** (בצע) והמשך אל [שלב 4](#).


אם תג השירות של המחשב לא נמצא בידך:

a. לחץ על **Select Model** (בחר דגם).

b. בחר את סוג המוצר ברשימה **Select Your Product Family** (בחר את משפחת המוצר שלך).

c. בחר את שם המוצר ברשימה **Select Your Product Line** (בחר את קו המוצר שלך).

d. בחר את מספר הדגם של המוצר ברשימה **Select Your Product Model** (בחר את דגם המוצר שלך).

הערה:  אם בחרת דגם שונה ותרצה להתחיל מחדש, לחץ על **Start Over** (התחלה מחדש) בפינה הימנית העליונה של התפריט.

e. לחץ על **Confirm** (אישור).

4. רשימת תוצאת תופיע על המסך. לחץ על **BIOS**.

5. לחץ על **Download Now** (הורד כעת) כדי להוריד את קובץ ה-BIOS העדכני ביותר. החלון **File Download** (הורדת קובץ) מופיע.

6. לחץ על **Save** (שמור) כדי לשמור את הקובץ בשולחן העבודה שלך. הקובץ יורד לשולחן העבודה שלך.

7. אם מופיע החלון **Download Complete** (הורדה הושלמה), לחץ על **Close** (סגור). סמל הקובץ מופיע על שולחן העבודה ושמו זהה לקובץ עדכון ה-BIOS שהורדת.

8. לחץ פעמיים על סמל הקובץ בשולחן העבודה ובצע את ההוראות שמופיעות על המסך.

מודול מצלמה

מדריך שירות של Dell™ Inspiron™ N5110

[הסרת מודול המצלמה](#)

[התקנה מחדש של מודול המצלמה](#)

אזהרה: לפני עבודה בתוך המחשב, קרא את מידע הבטיחות המצורף למחשב שברשותך. לקבלת מידע נוסף על נוהלי בטיחות מיטביים, עיין בדף הבית של תאימות התקינה באתר www.dell.com/regulatory_compliance.

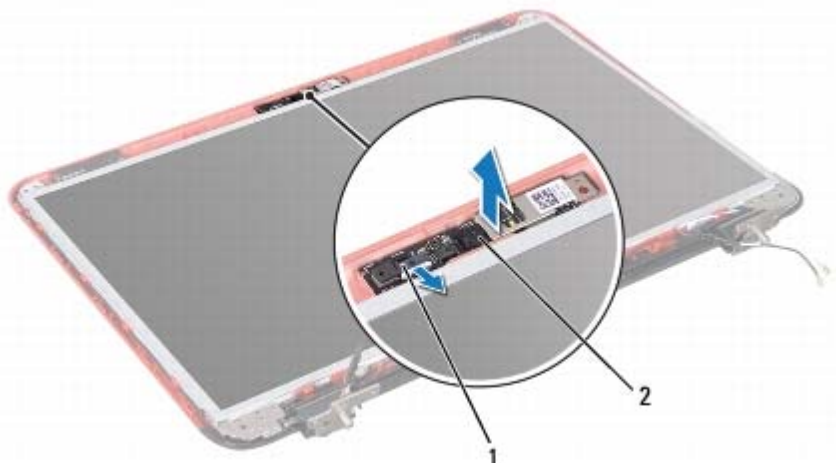
התראה: תיקונים במחשב יבוצעו על-ידי טכנאי שירות מוסמך בלבד. האחריות אינה מכסה נזק שייגרם עקב טיפול שאינו מאושר על-ידי Dell.

התראה: כדי למנוע פריקה אלקטרוסטטית, פרוק מעצמך חשמל סטטי באמצעות רצועת הארקה לפרק היד או נגיעה במשטח מתכת לא צבוע (כגון מחבר במחשב).

התראה: כדי לסייע במניעת נזק ללוח המערכת, הסר את הסוללה הראשית (ראה [הסרת הסוללה](#)) לפני עבודה בתוך המחשב.


הסרת מודול המצלמה

1. בצע את ההוראות בסעיף [לפני שתתחיל](#).
2. הסר את הסוללה (ראה [הסרת הסוללה](#)).
3. בצע את ההוראות מ**שלב 3** עד **שלב 9** בסעיף [הסרה של מכלול משענת כף היד](#).
4. הסר את מכלול התצוגה (ראה [הסרת מכלול התצוגה](#)).
5. הסר את הלוח הקדמי של התצוגה (ראה [הסרת הלוח הקדמי של התצוגה](#)).
6. הסר את לוח התצוגה (ראה [הסרת לוח התצוגה](#)).
7. קלף בזהירות את מודול המצלמה מהמכסה האחורי של התצוגה.
8. הסר את מודול המצלמה.



התקנה מחדש של מודול המצלמה

1. בצע את ההוראות בסעיף [לפני שתתחיל](#).
2. השתמש בבליטות היישור שעל המכסה האחורי של התצוגה כדי למקם את מודול המצלמה במקומו ולהצמידו למקומו.
3. התקן מחדש את לוח התצוגה (ראה [התקנה מחדש של לוח התצוגה](#)).
4. התקן מחדש את הלוח הקדמי של התצוגה (ראה [התקנה מחדש של הלוח הקדמי של התצוגה](#)).
5. התקן מחדש את מכלול התצוגה (ראה [התקנה מחדש של מכלול התצוגה](#)).
6. בצע את ההוראות מ**שלב 2** עד **שלב 7** בסעיף [התקנה מחדש של מכלול משענת כף היד](#).
7. התקן מחדש את הסוללה (ראה [התקנה מחדש של הסוללה](#)).

התראה: לפני הפעלת המחשב, הברג חזרה את כל הברגים וודא שלא נותרו ברגים חופשיים בתוך המחשב. אי ביצוע הוראה זו עלול לגרום נזק למחשב. 

[חזרה לדף התוכן](#)

סוללת מטבע

מדריך שירות של Dell™ Inspiron™ N5110

[הסרת סוללת המטבע](#) ●

[התקנה מחדש של סוללת המטבע](#) ●

אזהרה: לפני עבודה בתוך המחשב, קרא את מידע הבטיחות המצורף למחשב שברשותך. לקבלת מידע נוסף על נוהלי בטיחות מיטביים, עיין בדף הבית של תאימות התקינה באתר www.dell.com/regulatory_compliance.

התראה: תיקונים במחשב יבוצעו על-ידי טכנאי שירות מוסמך בלבד. האחריות אינה מכסה נזק שייגרם עקב טיפול שאינו מאושר על-ידי Dell.

התראה: כדי למנוע פריקה אלקטרוסטטית, פרוק מעצמך חשמל סטטי באמצעות רצועת הארקה לפרק היד או נגיעה במשטח מתכת לא צבוע (כגון מחבר במחשב).

התראה: כדי לסייע במניעת נזק ללוח המערכת, הסר את הסוללה הראשית (ראה [הסרת הסוללה](#)) לפני עבודה בתוך המחשב.

הסרת סוללת המטבע

1. בצע את ההוראות בסעיף [לפני שתתחיל](#).
2. הסר את הסוללה (ראה [הסרת הסוללה](#)).
3. בצע את ההוראות מ**שלב 3** עד **שלב 9** בסעיף [הסרה של מכלול משענת כף היד](#).
4. השתמש בלהב פלסטיק ובעדינות הוצא את סוללת המטבע מתוך שקע הסוללה בלוח המערכת.
5. הרום את סוללת המטבע והוצא אותה משקע הסוללה.



1	להב פלסטיק	2	סוללת מטבע
---	------------	---	------------

התקנה מחדש של סוללת המטבע

1. בצע את ההוראות בסעיף [לפני שתתחיל](#).
2. כאשר הצד החיובי פונה כלפי מעלה, הכנס את סוללת המטבע לתוך שקע הסוללה בלוח המערכת.
3. בצע את ההוראות מ [שלב 2](#) עד [שלב 7](#) בסעיף [התקנה מחדש של מכלול משענת כף היד](#).
4. התקן מחדש את הסוללה (ראה [התקנה מחדש של הסוללה](#)).

⚠ התראה: לפני הפעלת המחשב, הברג חזרה את כל הברגים וודא שלא נותרו ברגים חופשיים בתוך המחשב. אי ביצוע הוראה זו עלול לגרום נזק למחשב.

[חזרה לדף התוכן](#)

לוח קלט/פלט (I/O) מדריך שירות של Dell™ Inspiron™ N5110

● הסרת לוח הקלט/פלט (I/O)

● התקנה מחדש של לוח הקלט/פלט (I/O)

⚠ אזהרה: לפני עבודה בתוך המחשב, קרא את מידע הבטיחות המצורף למחשב שברשותך. לקבלת מידע נוסף על נוהלי בטיחות מיטביים, עיין בדף הבית של תאימות התקינה באתר dell.com/regulatory_compliance.

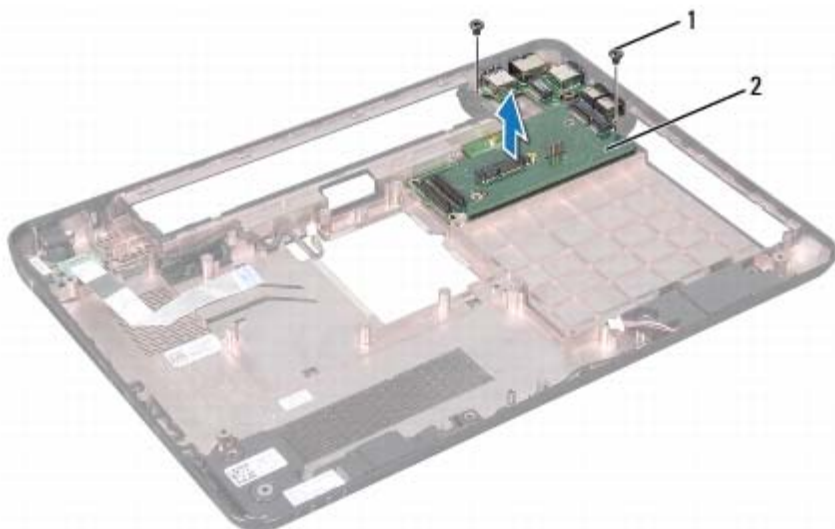
⚠ התראה: כדי למנוע פריקה אלקטרוסטטית, פרוק מעצמך חשמל סטטי באמצעות רצועת הארקה לפרק היד או נגיעה במשטח מתכת לא צבוע.

⚠ התראה: תיקונים במחשב יבוצעו על-ידי טכנאי שירות מוסמך בלבד. האחריות אינה מכסה נזק שייגרם עקב טיפול שאינו מאושר על-ידי Dell.

⚠ התראה: כדי לסייע במניעת נזק ללוח המערכת, הסר את הסוללה הראשית (ראה [הסרת הסוללה](#)) לפני עבודה בתוך המחשב.


הסרת לוח הקלט/פלט (I/O)

1. בצע את ההליכים בסעיף [לפני שתתחיל](#).
2. הסר את מכלול התצוגה (ראה [הסרת מכלול התצוגה](#)).
3. בצע את ההוראות מ**שלב 2** עד **שלב 12** בסעיף [הסרת לוח המערכת](#).
4. הסר את כיסוי הצירים (ראה [הסרת כיסוי הצירים](#)).
5. הסר את כרטיסי ה-Mini-Card (ראה [הסרת כרטיסי ה-Mini-Card](#)).
6. הסר את שני הברגים המאבטחים את לוח הקלט/פלט לבסיס המחשב.
7. הרם את לוח הקלט/פלט בזווית, כדי להסיר את המחברים בלוח הקלט/פלט מהחריצים שבבסיס המחשב.



התקנה מחדש של לוח הקלט/פלט (I/O)

1. החלק את המחברים שבלוח הקלט/פלט לתוך החריצים בבסיס המחשב ומקם את לוח הקלט/פלט על בסיס המחשב.
2. הברג חזרה את שני הברגים המאבטחים את לוח הקלט/פלט לבסיס המחשב.
3. התקן מחדש את כרטיסי ה- Mini-Card (ראה [התקנה מחדש של כרטיסי ה- Mini-Card](#)).
4. התקן מחדש את כיוסי הצירים (ראה [התקנה חזרה של כיוסי הצירים](#)).
5. בצע את ההוראות מ**שלב 6** עד **שלב 16** בסעיף [התקנה מחדש של לוח המערכת](#).
6. התקן מחדש את מכלול התצוגה (ראה [התקנה מחדש של מכלול התצוגה](#)).

התראה: לפני הפעלת המחשב, הברג חזרה את כל הברגים וודא שלא נותרו ברגים חופשיים בתוך המחשב. אי ביצוע הוראה זו עלול לגרום נזק למחשב. 

[חזרה לדף התוכן](#)

לוח VGA/Power

מדריך שירות של Dell™ Inspiron™ N5110

● הסרת לוח ה-VGA/Power

● התקנה מחדש של לוח ה-VGA/Power

⚠ אזהרה: לפני עבודה בתוך המחשב, קרא את מידע הבטיחות המצורף למחשב שברשותך. לקבלת מידע נוסף על נוהלי בטיחות מיטביים, עיין בדף הבית של תאימות התקינה באתר www.dell.com/regulatory_compliance.

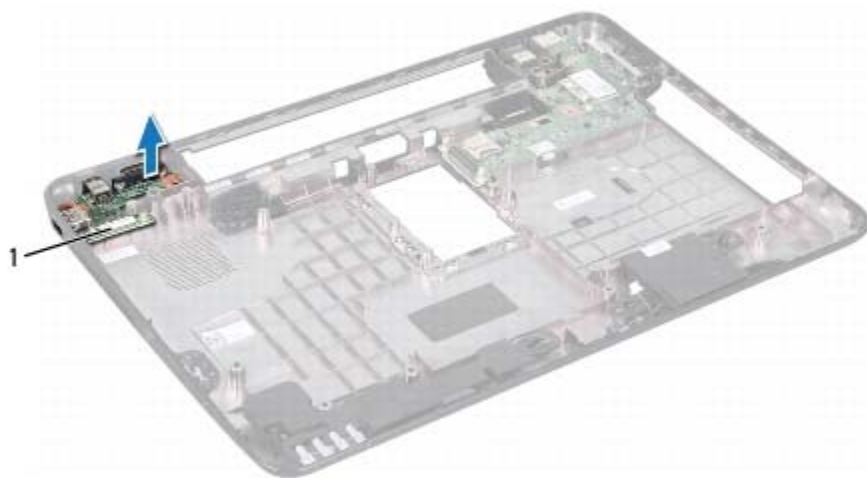
⚠ התראה: תיקונים במחשב יבוצעו על-ידי טכנאי שירות מוסמך בלבד. האחראיות אינה מכסה נזק שייגרם עקב טיפול שאינו מאושר על-ידי Dell.

⚠ התראה: כדי למנוע פריקה אלקטרוסטטית, פרוק מעצמך חשמל סטטי באמצעות רצועת הארקה לפרק היד או נגיעה במשטח מתכת לא צבוע (כגון מחבר במחשב).

⚠ התראה: כדי לסייע במניעת נזק ללוח המערכת, הסר את הסוללה הראשית (ראה [הסרת הסוללה](#)) לפני עבודה בתוך המחשב.


הסרת לוח ה-VGA/Power

1. בצע את ההוראות בסעיף [לפני שתתחיל](#).
2. הסר את מכלול התצוגה (ראה [הסרת מכלול התצוגה](#)).
3. בצע את ההוראות מ**שלב 2** עד **שלב 12** בסעיף [הסרת לוח המערכת](#).
4. הסר את כיסוי הצירים (ראה [הסרת כיסוי הצירים](#)).
5. שחרר בזהירות את המחברים שבלוח ה-VGA/Power, הוצא אותם מהחריצים שבמכסה הבסיס והרם את לוח ה-VGA/Power אל מחוץ למכסה הבסיס.



התקנה מחדש של לוח ה- VGA/Power

1. בצע את ההוראות בסעיף [לפני שתתחיל](#).
2. יישר את המחברים שעל לוח ה- VGA/Power עם החריצים שבמכסה הבסיס והכנס אותו לתוך מכסה הבסיס.
3. התקן מחדש את כיסוי הצירים (ראה [התקנה חזרה של כיסוי הצירים](#)).
4. בצע את ההוראות מ[שלב 6](#) עד [שלב 17](#) בסעיף [התקנה מחדש של לוח המערכת](#).
5. התקן מחדש את מכלול התצוגה (ראה [התקנה מחדש של מכלול התצוגה](#)).

התראה: לפני הפעלת המחשב, הברג חזרה את כל הברגים וודא שלא נותרו ברגים חופשיים בתוך המחשב. אי ביצוע הוראה זו עלול לגרום נזק למחשב. 

[חזרה לדף התוכן](#)

תצוגה

מדריך שירות של Dell™ Inspiron™ N5110

[מכלול תצוגה](#)

[הלוח הקדמי של התצוגה](#)

[לוח התצוגה](#)

[כבל תצוגה](#)

[כני לוח תצוגה](#)

אזהרה: לפני עבודה בתוך המחשב, קרא את מידע הבטיחות המצורף למחשב שברשותך. לקבלת מידע נוסף על נוהלי בטיחות מייטביים, עיין בדף הבית של תאימות התקינה באתר dell.com/regulatory_compliance.

התראה: תיקונים במחשב יבוצעו על-ידי טכנאי שירות מוסמך בלבד. האחריות אינה מכסה נזק שייגרם עקב טיפול שאינו מאושר על-ידי Dell.

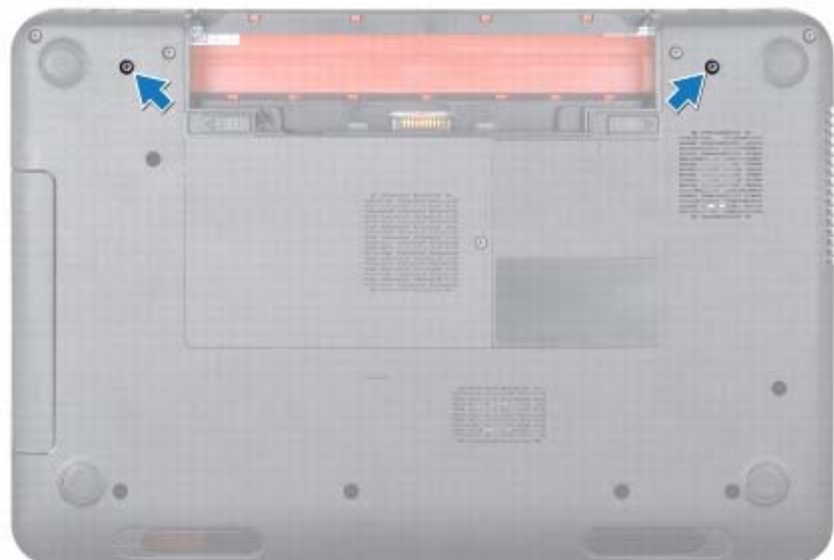
התראה: כדי למנוע פריקה אלקטרוסטטית, פרוק מעצמך חשמל סטטי באמצעות רצועת הארקה לפרק היד או נגיעה במשטח מתכת לא צבוע (כגון מחבר במחשב).

התראה: כדי לסייע במניעת נזק ללוח המערכת, הסר את הסוללה הראשית (ראה [הסרת הסוללה](#)) לפני עבודה בתוך המחשב.

מכלול תצוגה

הסרת מכלול התצוגה

1. בצע את ההוראות בסעיף [לפני שתתחיל](#).
2. הסר את הסוללה (ראה [הסרת הסוללה](#)).
3. הסר את שני הברגים המאבטחים את מכלול התצוגה לבסיס המחשב.



4. בצע את ההוראות משלב 3 עד שלב 9 בסעיף [הסרה של מכלול משענת כף היד](#).

5. נתק את כבל התצוגה וכבל מסך המגע מהמחברים בלוח המערכת.

הערה: לוח מסך המגע הוא אופציונלי וייתכן שלא יימצא במחשב שברשותך.

6. נתק את כבלי האנטנה של ה- Mini-Card מהמחברים שבכרטיס או בכרטיסי ה- Mini-Card (ראה [הסרת כרטיסי ה- Mini-Card](#)).

7. רשום את ניתוב כבלי אנטנת ה- Mini-Card והסר אותם ממנחי הניתוב.

8. הסר את ארבעת הברגים המאבטחים את מכלול התצוגה לבסיס המחשב.

9. הרים והוצא את מכלול התצוגה מבסיס המחשב.



1	מכלול תצוגה	2	ברגים (4)
3	מחבר כבל תצוגה	4	כבלי אנטנת Mini-Card (2)

התקנה מחדש של מכלול התצוגה

1. בצע את ההוראות בסעיף [לפני שתתחיל](#).

2. הצב את מכלול התצוגה במקומו והברג חזרה את ארבעת הברגים המאבטחים את מכלול התצוגה לבסיס המחשב.

3. נתב את כבלי האנטנה של ה- Mini-Card דרך מנחי הניתוב.

4. חבר את כבלי האנטנה של ה- Mini-Card אל כרטיס או כרטיסי ה- Mini-Card (ראה [התקנה מחדש של כרטיסי ה- Mini-Card](#)).

5. חבר את כבל התצוגה וכבל מסך המגע למחברים בלוח המערכת.

6. בצע את ההוראות מ**שלב 2** עד **שלב 7** בסעיף [התקנה מחדש של מכלול משענת כף היד](#).
7. הברג חזרה את שני הברגים המאבטחים את מכלול התצוגה לבסיס המחשב.
8. התקן מחדש את הסוללה (ראה [התקנה מחדש של הסוללה](#)).

התראה: לפני הפעלת המחשב, הברג חזרה את כל הברגים וודא שלא נותרו ברגים חופשיים בתוך המחשב. אי ביצוע הוראה זו עלול לגרום נזק למחשב. △

הלוח הקדמי של התצוגה

הסרת הלוח הקדמי של התצוגה

1. בצע את ההוראות בסעיף [לפני שתתחיל](#).
 2. הסר את המכסה העליון (ראה [הסרת המכסה העליון](#)).
 3. הסר את מכלול התצוגה (ראה [הסרת מכלול התצוגה](#)).
- התראה:** הלוח הקדמי של התצוגה שביר ביותר. בעת הסרתו, נקוט משנה זהירות לא לפגוע בלוח הקדמי של התצוגה. △
4. בעזרת קצות האצבעות, הוצא בזהירות את השוליים הפנימיים של הלוח הקדמי של התצוגה.
 5. הסר את הלוח הקדמי של התצוגה.



הלוח הקדמי של התצוגה	1
----------------------	---

התקנה מחדש של הלוח הקדמי של התצוגה

1. בצע את ההוראות בסעיף [לפני שתתחיל](#).

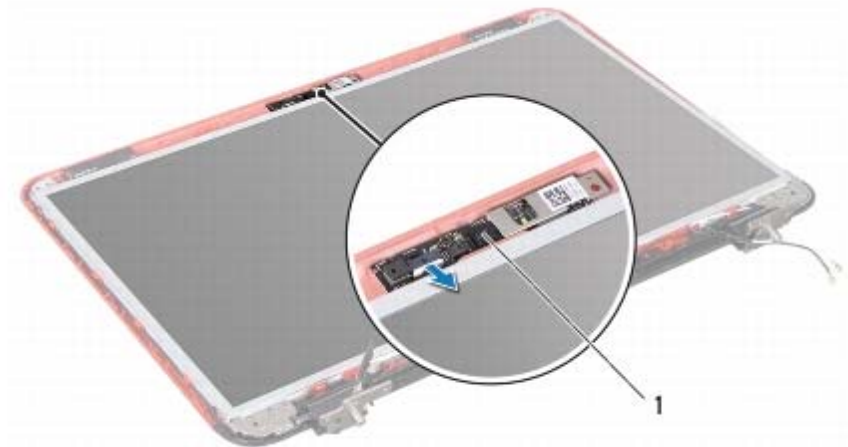
2. יישר מחדש את הלוח הקדמי של התצוגה עם לוח התצוגה והכנס אותו בעדינות למקומו, עד להישמע נקישה.
3. התקן מחדש את מכלול התצוגה (ראה [התקנה מחדש של מכלול התצוגה](#)).
4. התקן מחדש את המכסה העליון (ראה [התקנה מחדש של המכסה העליון](#)).

התראה: לפני הפעלת המחשב, הברג חזרה את כל הברגים וודא שלא נותרו ברגים חופשיים בתוך המחשב. אי ביצוע הוראה זו עלול לגרום נזק למחשב. 

לוח התצוגה

הסרת לוח התצוגה

1. בצע את ההוראות בסעיף [לפני שתתחיל](#).
2. הסר את מכלול התצוגה (ראה [הסרת מכלול התצוגה](#)).
3. הסר את הלוח הקדמי של התצוגה (ראה [הסרת הלוח הקדמי של התצוגה](#)).
4. נתק את כבל המצלמה מהמחבר במודול המצלמה.



1	מודול מצלמה
---	-------------

5. הסר את שמונת הברגים המאבטחים את לוח התצוגה לכיסוי האחורי של התצוגה.
6. הרם את לוח התצוגה מהכיסוי האחורי של התצוגה.



1	המכסה האחורי של התצוגה	2	לוח התצוגה
3	ברגים (8)		

7. רשום את ניתוב כבל התצוגה וכבלי אנטנת ה- Mini-Card והסר אותם ממנחי הניתוב שבמכסה האחורי של התצוגה.
8. הפוך את לוח התצוגה והנח אותו על משטח נקי.
9. הסר את כבל התצוגה (ראה [הסרת כבל התצוגה](#)).
10. הסר את כני לוח התצוגה (ראה [הסרת כני לוח התצוגה](#)).

התקנה מחדש של לוח התצוגה

1. בצע את ההוראות בסעיף [לפני שתתחיל](#).
2. התקן מחדש את כני לוח התצוגה (ראה [התקנה מחדש של כני לוח התצוגה](#)).
3. התקן מחדש את כבל התצוגה (ראה [התקנה מחדש של כבל התצוגה](#)).
4. חבר את כבל המצלמה למחבר במודול המצלמה.
5. נתב את כבל התצוגה ואת כבלי אנטנת ה- Mini-Card דרך מנחי הניתוב שבמכסה האחורי של התצוגה.
6. יישר את חורי הברגים שבלוח התצוגה עם חורי הברגים שבמכסה האחורי של התצוגה והברג חזרה את שמונת הברגים.
7. התקן מחדש את הלוח הקדמי של התצוגה (ראה [התקנה מחדש של הלוח הקדמי של התצוגה](#)).
8. התקן מחדש את מכלול התצוגה (ראה [התקנה מחדש של מכלול התצוגה](#)).

התראה: לפני הפעלת המחשב, הברג חזרה את כל הברגים וודא שלא נותרו ברגים חופשיים בתוך המחשב. אי ביצוע הוראה זו עלול לגרום נזק למחשב. 

הסרת כבל התצוגה

1. בצע את ההוראות בסעיף [לפני שתתחיל](#).
2. הסר את מכלול התצוגה (ראה [הסרת מכלול התצוגה](#)).
3. הסר את הלוח הקדמי של התצוגה (ראה [הסרת הלוח הקדמי של התצוגה](#)).
4. הסר את לוח התצוגה (ראה [הסרת לוח התצוגה](#)).
5. הרם את הסרט המאבטח את כבל התצוגה למחבר לוח התצוגה ונתק את כבל התצוגה.



1	כבל תצוגה	2	סרט הדבקה
---	-----------	---	-----------

התקנה מחדש של כבל התצוגה

1. בצע את ההוראות בסעיף [לפני שתתחיל](#).
2. חבר את כבל התצוגה למחבר בלוח המערכת ואבטח אותו באמצעות סרט ההדבקה.
3. התקן מחדש את לוח התצוגה (ראה [התקנה מחדש של לוח התצוגה](#)).
4. התקן מחדש את הלוח הקדמי של התצוגה (ראה [התקנה מחדש של הלוח הקדמי של התצוגה](#)).
5. התקן מחדש את מכלול התצוגה (ראה [התקנה מחדש של מכלול התצוגה](#)).

⚠ התראה: לפני הפעלת המחשב, הברג חזרה את כל הברגים וודא שלא נותרו ברגים חופשיים בתוך המחשב. אי ביצוע הוראה זו עלול לגרום נזק למחשב.

כני לוח תצוגה

הסרת כני לוח התצוגה

1. בצע את ההוראות בסעיף [לפני שתתחיל](#).
2. הסר את מכלול התצוגה (ראה [הסרת מכלול התצוגה](#)).
3. הסר את הלוח הקדמי של התצוגה (ראה [הסרת הלוח הקדמי של התצוגה](#)).
4. הסר את לוח התצוגה (ראה [הסרת לוח התצוגה](#)).
5. הסר את ארבעת הברגים (שניים בכל צד) המאבטחים את כני לוח התצוגה ללוח התצוגה.



1	כני תצוגה (2)	2	ברגים (4)
---	---------------	---	-----------

התקנה מחדש של כני לוח התצוגה

1. בצע את ההוראות בסעיף [לפני שתתחיל](#).
2. יישר את חורי הברגים שבכני לוח התצוגה עם חורי הברגים שבלוח התצוגה והברג חזרה את ארבעת הברגים (שניים מכל צד).
3. התקן מחדש את לוח התצוגה (ראה [התקנה מחדש של לוח התצוגה](#)).
4. התקן מחדש את הלוח הקדמי של התצוגה (ראה [התקנה מחדש של הלוח הקדמי של התצוגה](#)).
5. התקן מחדש את מכלול התצוגה (ראה [התקנה מחדש של מכלול התצוגה](#)).

התראה: לפני הפעלת המחשב, הברג חזרה את כל הברגים וודא שלא נותרו ברגים חופשיים בתוך המחשב. אי ביצוע הוראה זו עלול לגרום נזק למחשב. 

כונן קשיח

מדריך שירות של Dell™ Inspiron™ N5110

[הסרת הכונן הקשיח](#)

[התקנה מחדש של הכונן הקשיח](#)

אזהרה: לפני עבודה בתוך המחשב, קרא את מידע הבטיחות המצורף למחשב שברשותך. לקבלת מידע נוסף על נוהלי בטיחות מיטביים, עיין בדף הבית של תאימות התקינה באתר www.dell.com/regulatory_compliance.

אזהרה: אם בעת הסרת הכונן הקשיח מהמחשב הכונן חם, אל תיגע במעטפת המתכת שלו.

התראה: תיקונים במחשב יבוצעו על-ידי טכנאי שירות מוסמך בלבד. האחריות אינה מכסה נזק שייגרם עקב טיפול שאינו מאושר על-ידי Dell.

התראה: כדי למנוע פריקה אלקטרוסטטית, פרוק מעצמך חשמל סטטי באמצעות רצועת הארקה לפרק היד או נגיעה במשטח מתכת לא צבוע (כגון מחבר במחשב).

התראה: כדי לסייע במניעת נזק ללוח המערכת, הסר את הסוללה הראשית (ראה [הסרת הסוללה](#)) לפני עבודה בתוך המחשב.

התראה: כדי למנוע אובדן נתונים, כבה את המחשב (ראה [כיבוי המחשב](#)) לפני הסרת מכלול הכונן הקשיח. אל תסיר את הכונן הקשיח כאשר המחשב פועל או נמצא במצב שינה.

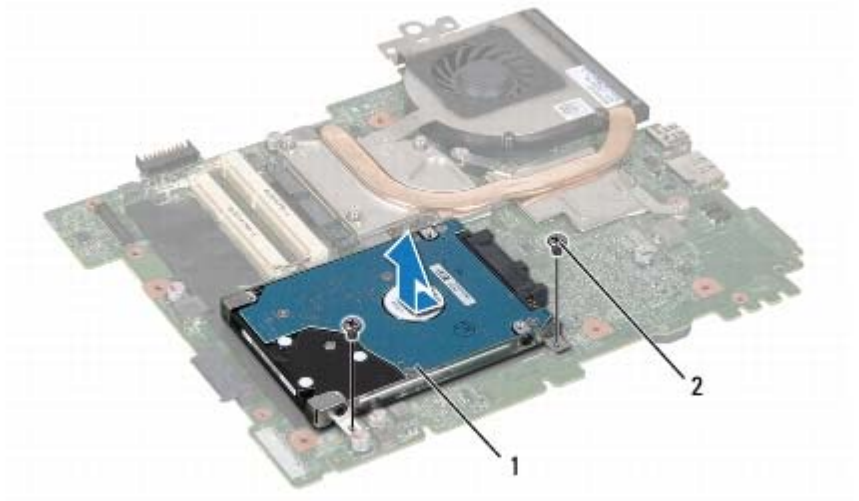
התראה: כוננים קשיחים רגישים ביותר. נקוט משנה זהירות בעת טיפול בכונן הקשיח.

הערה: חברת Dell אינה יכולה לערוב לתאימות או לספק תמיכה לכוננים קשיחים שמקורם אינו מחברת Dell.

הערה: בעת התקנת כונן קשיח שמקורו אינו מ-Dell, יש להתקין מערכת הפעלה, מנהלי התקנים ותוכניות שירות בכונן הקשיח החדש.

הסרת הכונן הקשיח

1. בצע את ההוראות בסעיף [לפני שתתחיל](#).
2. בצע את ההוראות מ**שלב 2** עד **שלב 13** בסעיף [הסרת לוח המערכת](#).
3. הסר את שני הברגים המאבטחים את מכלול הכונן הקשיח ללוח המערכת.
4. החלק את מכלול הכונן הקשיח כדי לנתקו מהמחבר בלוח המערכת.
5. הרם את מכלול הכונן הקשיח מלוח המערכת.



1	מכלול כונן קשיח	2	ברגים (2)
---	-----------------	---	-----------

6. הסר את ארבעת הברגים המאבטחים את הכונן הקשיח למסגרת הכונן הקשיח.

7. הרם את הכונן הקשיח אל מחוץ למסגרת הכונן הקשיח.



1	ברגים (4)	2	מסגרת כונן קשיח
---	-----------	---	-----------------


התקנה מחדש של הכונן הקשיח

1. בצע את ההוראות בסעיף [לפני שתתחיל](#).

2. הוצא את הכונן הקשיח החדש מהאריזה שלו.

שמור את האריזה המקורית לשם אחסון או שליחה של הכונן הקשיח.

3. הכנס את הכונן הקשיח למסגרת הכונן הקשיח.
4. הברג חזרה את ארבעת הברגים המאבטחים את הכונן הקשיח למסגרת הכונן הקשיח.
5. הנח את מכלול הכונן הקשיח על לוח המערכת.
6. החלק את מכלול הכונן הקשיח כדי לחברו למחבר בלוח המערכת.
7. הברג חזרה את שני הברגים המאבטחים את מכלול הכונן הקשיח ללוח המערכת.
8. בצע את ההוראות מ**שלב 6** עד **שלב 16** בסעיף [התקנה מחדש של לוח המערכת](#).

התראה: לפני הפעלת המחשב, הברג חזרה את כל הברגים וודא שלא נותרו ברגים חופשיים בתוך המחשב. אי ביצוע הוראה זו עלול לגרום נזק למחשב. 

[חזרה לדף התוכן](#)

מכלול מפזר החום

מדריך שירות של Dell™ Inspiron™ N5110

[הסרה של מכלול מפזר החום](#) ●

[התקנה מחדש של מכלול מפזר החום](#) ●

אזהרה: לפני עבודה בתוך המחשב, קרא את מידע הבטיחות המצורף למחשב שברשותך. לקבלת מידע נוסף על נוהלי בטיחות מיטביים, עיין בדף הבית של תאימות התקינה באתר www.dell.com/regulatory_compliance.

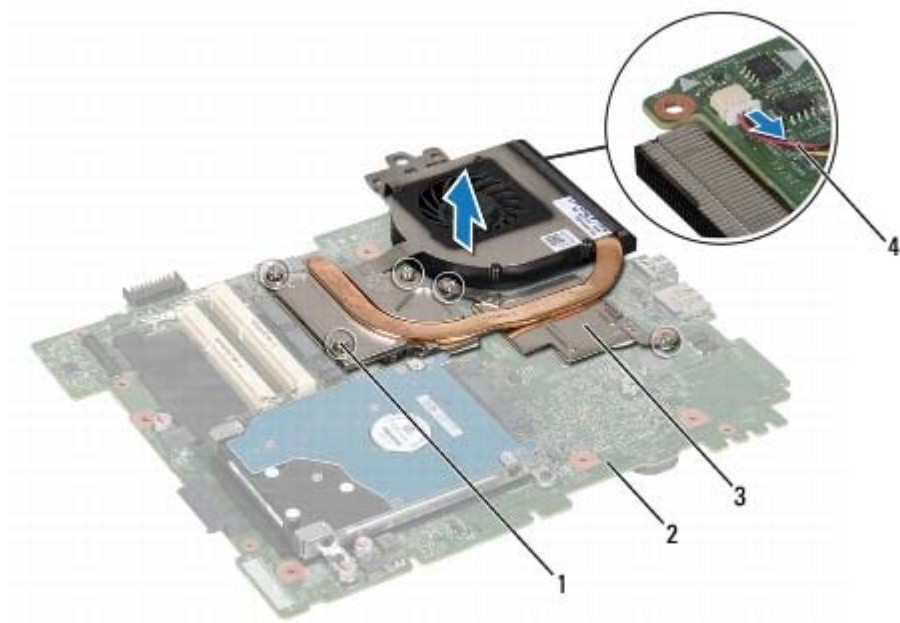
התראה: תיקונים במחשב יבוצעו על-ידי טכנאי שירות מוסמך בלבד. האחריות אינה מכסה נזק שייגרם עקב טיפול שאינו מאושר על-ידי Dell.

התראה: כדי למנוע פריקה אלקטרוסטטית, פרוק מעצמך חשמל סטטי באמצעות רצועת הארקה לפרק היד או נגיעה במשטח מתכת לא צבוע (כגון מחבר במחשב).

התראה: כדי לסייע במניעת נזק ללוח המערכת, הסר את הסוללה הראשית (ראה [הסרת הסוללה](#)) לפני עבודה בתוך המחשב.

הסרה של מכלול מפזר החום

1. בצע את ההוראות בסעיף [לפני שתתחיל](#).
2. הסר את הסוללה (ראה [הסרת הסוללה](#)).
3. בצע את ההוראות מ**שלב 2** עד **שלב 13** בסעיף [הסרת לוח המערכת](#).
4. קלף בעדינות את הסרט שמאבטח את כבל המאוורר ללוח המערכת.
5. נתק את כבל המאוורר מהמחבר בלוח המערכת.
6. לפי הסדר (מצוין על מכלול מפזר החום), שחרר את חמשת הברגים שמאבטחים את מכלול מפזר החום ללוח המערכת.
7. הרים את מכלול מפזר החום מלוח המערכת.



1	ברגים (5)	2	לוח מערכת
3	מכלול מפזר החום	4	כבל מאוורר

התקנה מחדש של מכלול מפזר החום

1. בצע את ההוראות בסעיף [לפני שתתחיל](#).
2. יישר את חורי הברגים שבמכלול מפזר החום עם חורי הברגים שבלוח המערכת.
3. הדק את חמדת הברגים המאבטחים את מכלול מפזר החום ללוח המערכת.
4. חבר את כבל המאוורר למחבר בלוח המערכת.
5. הדבק את הסרט שמאבטח את כבל המאוורר ללוח המערכת.
6. בצע את ההוראות מ**שלב 4** עד **שלב 13** בסעיף [התקנה מחדש של לוח המערכת](#).
7. התקן מחדש את הסוללה (ראה [התקנה מחדש של הסוללה](#)).

⚠ התראה: לפני הפעלת המחשב, הברג חזרה את כל הברגים וודא שלא נותרו ברגים חופשיים בתוך המחשב. אי ביצוע הוראה זו עלול לגרום נזק למחשב.

[חזרה לדף התוכן](#)

כיסוי צירים

מדריך שירות של Dell™ Inspiron™ N5110

[הסרת כיסוי הצירים](#)

[התקנה חזרה של כיסוי הצירים](#)

אזהרה: לפני עבודה בתוך המחשב, קרא את מידע הבטיחות המצורף למחשב שברשותך. לקבלת מידע נוסף על נוהלי בטיחות מיטביים, עיין בדף הבית של תאימות התקינה באתר dell.com/regulatory_compliance.

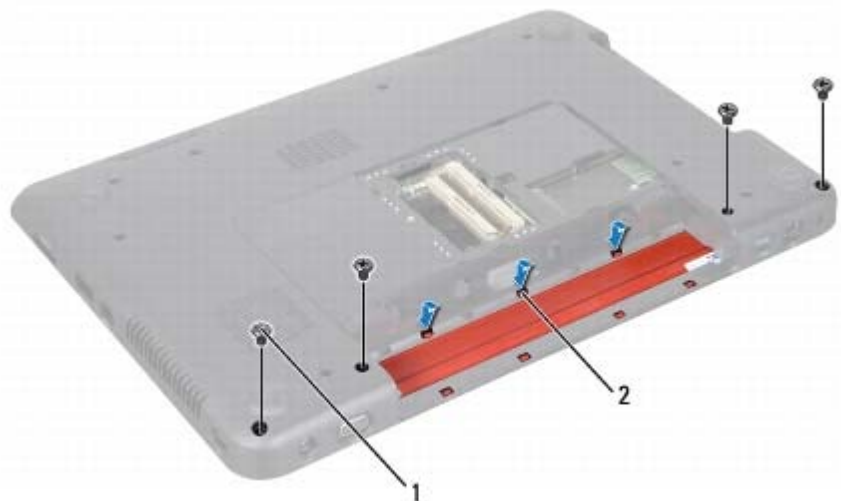
התראה: תיקונים במחשב יבוצעו על-ידי טכנאי שירות מוסמך בלבד. האחריות אינה מכסה נזק שייגרם עקב טיפול שאינו מאושר על-ידי Dell.

התראה: כדי למנוע פריקה אלקטרוסטטית, פרוק מעצמך חשמל סטטי באמצעות רצועת הארקה לפרק היד או נגיעה במשטח מתכת לא צבוע (כגון מחבר במחשב).

התראה: כדי לסייע במניעת נזק ללוח המערכת, הסר את הסוללה הראשית (ראה [הסרת הסוללה](#)) לפני עבודה בתוך המחשב.

הסרת כיסוי הצירים

1. בצע את ההוראות בסעיף [לפני שתתחיל](#).
2. הסר את הסוללה (ראה [הסרת הסוללה](#)).
3. הסר את מכלול התצוגה (ראה [הסרת מכלול התצוגה](#)).
4. הסר את ארבעת הברגים המאבטחים את כיסוי הציר לבסיס המחשב.
5. דחף את שלוש הלשוניות המאבטחות את כיסוי הציר לבסיס המחשב.



1	ברגים (4)	2	לשוניות (7)
---	-----------	---	-------------

6. הרם והוצא את כיסוי הצירים מבסיס המחשב.



1	כיסוי צירים
---	-------------

התקנה חזרה של כיסוי הצירים

1. בצע את ההוראות בסעיף [לפני שתתחיל](#).
2. יישר את שבע הלשוניות שבכיסוי הצירים עם החריצים בבסיס המחשב והכנס את כיסוי הצירים למקומו בנקישה.
3. הברג חזרה את ארבעת הברגים המאבטחים את כיסוי הציר לבסיס המחשב.
4. התקן מחדש את מכלול התצוגה (ראה [התקנה מחדש של מכלול התצוגה](#)).
5. התקן מחדש את הסוללה (ראה [התקנה מחדש של הסוללה](#)).

התראה: לפני הפעלת המחשב, הברג חזרה את כל הברגים וודא שלא נותרו ברגים חופשיים בתוך המחשב. אי ביצוע הוראה זו עלול לגרום נזק למחשב. 

[חזרה לדף התוכן](#)

מקלדת

מדריך שירות של Dell™ Inspiron™ N5110

[הסרת המקלדת](#) ●

[התקנה מחדש של המקלדת](#) ●

אזהרה: לפני עבודה בתוך המחשב, קרא את מידע הבטיחות המצורף למחשב שברשותך. לקבלת מידע נוסף על נוהלי בטיחות מיטביים, עיין בדף הבית של תאימות התקינה באתר dell.com/regulatory_compliance.

התראה: תיקונים במחשב יבוצעו על-ידי טכנאי שירות מוסמך בלבד. האחריות אינה מכסה נזק שייגרם עקב טיפול שאינו מאושר על-ידי Dell.

התראה: כדי למנוע פריקה אלקטרוסטטית, פרוק מעצמך חשמל סטטי באמצעות רצועת הארקה לפרק היד או נגיעה במשטח מתכת לא צבוע (כגון מחבר במחשב).

התראה: כדי לסייע במניעת נזק ללוח המערכת, הסר את הסוללה הראשית (ראה [הסרת הסוללה](#)) לפני עבודה בתוך המחשב.

הסרת המקלדת

1. בצע את ההוראות בסעיף [לפני שתתחיל](#).

2. הסר את הסוללה (ראה [הסרת הסוללה](#)).

התראה: מקשי המקלדת שבירים, משתחררים ממקומם בקלות ונדרש זמן רב כדי לחברם מחדש. היזהר בעת הסרת המקלדת והטיפול בה.

3. הפוך את המחשב ופתח את התצוגה עד כמה שניתן.

4. הכנס להב פלסטיק בין החריצים שבמקלדת ושחרר את הלשוניות שבמשענת כף היד.

5. הרם והחלק את המקלדת כדי להסיר את הלשוניות שבמקלדת מהחריצים שבמשענת כף היד.



1	להב פלסטיק	2	מקלדת
---	------------	---	-------

1. **התראה:** מקשי המקלדת שבירים, משתחררים ממקומם בקלות ונדרש זמן רב כדי לחברם מחדש. היזהר בעת הסרת המקלדת והטיפול בה. △

2. **התראה:** נקוט משנה זהירות בעת הסרת המקלדת והטיפול בה. אי ביצוע הוראה זו עלול לגרום לשריטות בלוח התצוגה. △

3. הפוך בזהירות את המקלדת והנח אותה על מכלול משענת כף היד.

4. הרם את תפס המחבר, המאבטח את כבל המקלדת למחבר בלוח המערכת, והסר את כבל המקלדת.

5. הרם את המקלדת והוצא אותה מהמחשב.



1	כבל מקלדת	2	מחבר כבל מקלדת
---	-----------	---	----------------

התקנה מחדש של המקלדת

1. בצע את ההוראות בסעיף [לפני שתתחיל](#).
2. הכנס את כבל המקלדת לתוך המחבר בלוח המערכת ולחץ על תפס המחבר כדי לאבטח את הכבל.
3. הכנס את הלשוניות שבמקלדת לתוך החריצים שבמכלול משענת כף היד והורד את המקלדת למקומה.
4. לחץ בעדינות לאורך השוליים של המקלדת והחלק אותה מעלה, כדי לאבטח את המקלדת מתחת ללשוניות שבמשענת כף היד.
5. סגור את הצג והפוך את המחשב.
6. התקן מחדש את הסוללה (ראה [התקנה מחדש של הסוללה](#)).

מודול/י זיכרון

מדריך שירות של Dell™ Inspiron™ N5110

[הסרת מודולי הזיכרון](#)

[התקנה מחדש של מודולי הזיכרון](#)

⚠ אזהרה: לפני עבודה בתוך המחשב, קרא את מידע הבטיחות המצורף למחשב שברשותך. לקבלת מידע נוסף על נוהלי בטיחות מיטביים, עיין בדף הבית של תאימות התקינה באתר dell.com/regulatory_compliance.

⚠ התראה: תיקונים במחשב יבוצעו על-ידי טכנאי שירות מוסמך בלבד. האחריות אינה מכסה נזק שייגרם עקב טיפול שאינו מאושר על-ידי Dell.

⚠ התראה: כדי למנוע פריקה אלקטרוסטטית, פרוק מעצמך חשמל סטטי באמצעות רצועת הארקה לפרק היד או נגיעה במשטח מתכת לא צבוע (כגון מחבר במחשב).

⚠ התראה: כדי לסייע במניעת נזק ללוח המערכת, הסר את הסוללה הראשית (ראה [הסרת הסוללה](#)) לפני עבודה בתוך המחשב.

באפשרותך להרחיב את הזיכרון של המחשב על-ידי התקנת מודולי זיכרון בלוח המערכת. לקבלת מידע אודות סוג הזיכרון הנתמך על-ידי המחשב שברשותך, עיין בסעיף "מפרט" במדריך ההתקנה.

✍ הערה: מודולי זיכרון שנרכשו מחברת Dell מכוסים על-ידי האחריות של המחשב.

המחשב מצויד בשני חריצי SODIMM, המסומנים DIMM A ו-DIMM B, הנגישים למשתמש, אשר ניתן לגשת אליהם מהחלק התחתון של המחשב.

הסרת מודולי הזיכרון

1. בצע את ההוראות בסעיף [לפני שתתחיל](#).

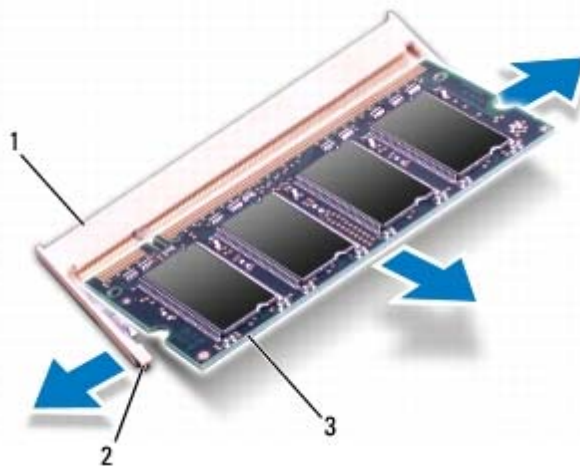
2. הסר את הסוללה (ראה [הסרת הסוללה](#)).

3. הסר את מכסה המודול (ראה [הסרת מכסה המודול](#)).

⚠ התראה: כדי למנוע פגיעה במחבר מודול הזיכרון, אין להשתמש בכלים להזזת תפסי האבטחה של מודול הזיכרון.

4. היעזר בקצות האצבעות כדי להזיז הצידה בזהירות את תפסי האבטחה שבשני קצות מחבר מודול הזיכרון, עד שמודול הזיכרון ישתחרר ממקומו.

5. הסר את מודול הזיכרון ממחבר מודול הזיכרון.



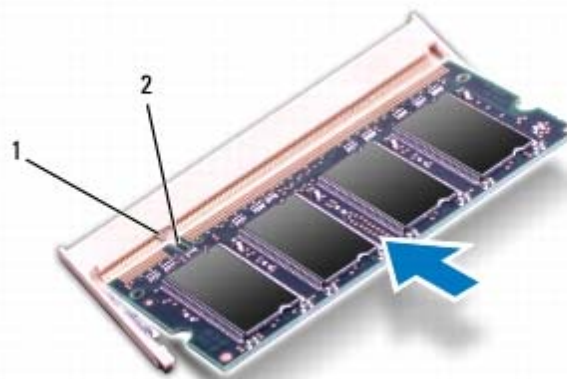
1	מחבר מודול זיכרון	2	תפסי אבטחה (2)
3	מודול זיכרון		

התקנה מחדש של מודולי הזיכרון

התראה: אם עליך להתקין מודולי זיכרון בשני מחברים, התקן מודול זיכרון במחבר המסומן "DIMM A" לפני שתתקין מודול זיכרון במחבר המסומן "DIMM B". 

1. בצע את ההוראות בסעיף [לפני שתתחיל](#).
2. יישר את החרוץ שבמודול הזיכרון עם הלשונית שבמחבר מודול הזיכרון.
3. הכנס את מודול הזיכרון בחוזקה ובזווית של 45 מעלות לתוך החרוץ ולחץ על מודול הזיכרון כלפי מטה, עד שייכנס למקומו בנקישה. אם אינך שומע את קול הנקישה, הסר את מודול הזיכרון והתקן אותו מחדש.

הערה: התקנה שגויה של מודול הזיכרון עלולה לגרום למחשב לא לאתחל. 



1	לשונית	2	חריץ
---	--------	---	------

4. התקן מחדש את מכסה המודול (ראה [התקנה מחדש של מכסה המודול](#)).


5. התקן מחדש את הסוללה (ראה [התקנה מחדש של הסוללה](#)), או חבר את מתאם זרם החילופין למחשב ולשקע חשמל.

התראה: לפני הפעלת המחשב, הברג חזרה את כל הברגים וודא שלא נותרו ברגים חופשיים בתוך המחשב. אי ביצוע הוראה זו עלול לגרום נזק למחשב. 

6. הפוך את המחשב.

בעת אתחול המחשב, הוא מזהה את מודול/י הזיכרון ומעדכן אוטומטית את מידע התצורה של המערכת.

כדי לאמת את כמות הזיכרון המותקן במחשב:

לחץ על **Start** (התחל)  ← **Control Panel** (לוח הבקרה) ← **System and Security** (מערכת ואבטחה) ← **System** (מערכת).

[חזרה לדף התוכן](#)

כרטיסי Mini-Card אלחוטיים

מדריך שירות של Dell™ Inspiron™ N5110

[הסרת כרטיסי ה- Mini-Card](#)

[התקנה מחדש של כרטיסי ה- Mini-Card](#)

אזהרה: לפני עבודה בתוך המחשב, קרא את מידע הבטיחות המצורף למחשב שברשותך. לקבלת מידע נוסף על נוהלי בטיחות מיטביים, עיין בדף הבית של תאימות התקינה באתר www.dell.com/regulatory_compliance.

התראה: תיקונים במחשב יבוצעו על-ידי טכנאי שירות מוסמך בלבד. האחריות אינה מכסה נזק שייגרם עקב טיפול שאינו מאושר על-ידי Dell.

התראה: כדי למנוע פריקה אלקטרוסטטית, פרוק מעצמך חשמל סטטי באמצעות רצועת הארקה לפרק היד או נגיעה במשטח מתכת לא צבוע (כגון מחבר במחשב).

התראה: כדי לסייע במניעת נזק ללוח המערכת, הסר את הסוללה הראשית (ראה [הסרת הסוללה](#)) לפני עבודה בתוך המחשב.

הערה: חברת Dell אינה יכולה לערוב לתאימות או לספק תמיכה לכרטיסי Smart-Card שמקורם אינו מחברת Dell.

אם הזמנת Mini-Card אלחוטי עם המחשב, הכרטיס מותקן כבר.

המחשב מצויד בחריץ Mini-Card אחד מלא עבור רשת תקשורת מרחבית אלחוטית (WWAN) וחריץ Mini-Card אחד בחצי גודל עבור Worldwide Interoperability for Microwave Access (WiMax/WLAN).

הערה: בהתאם לתצורת המחשב בעת מכירתו, בחריץ של ה- Mini-Card יכול להיות מותקן כרטיס, או לא.

הסרת כרטיסי ה- Mini-Card

1. בצע את ההוראות בסעיף [לפני שתתחיל](#).

2. הסר את הסוללה (ראה [הסרת הסוללה](#)).

3. אם אתה מסיר את ה- Mini-Card WiMax/WWAN:

a. הסר את מכסה המודול (ראה [הסרת מכסה המודול](#)).

b. נתק את כבלי האנטנה מה- Mini-Card.

c. הסר את הברגים שמאבטחים את ה- Mini-Card ללוח המערכת.

d. הרם את כרטיס ה- Mini-Card והוצא אותו מהמחבר בלוח המערכת.

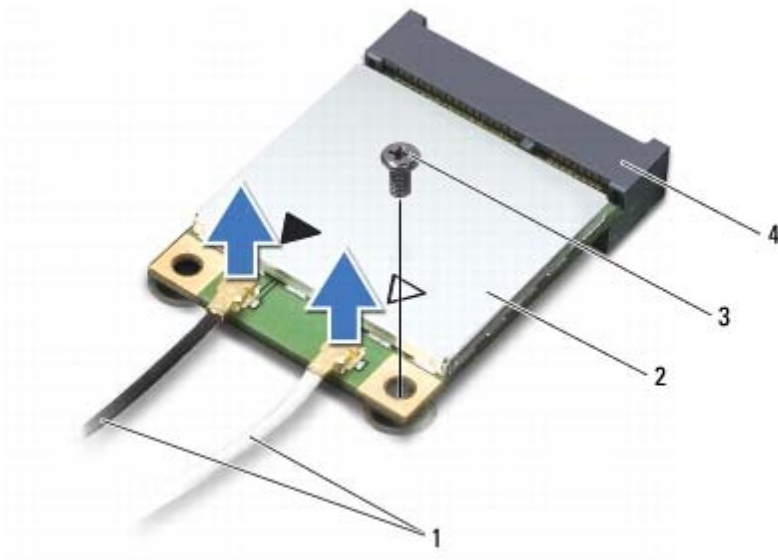
4. אם אתה מסיר את ה- Mini-Card WLAN:

a. בצע את ההוראות [משלב 3](#) עד [שלב 9](#) בסעיף [הסרה של מכלול משענת כף היד](#).

b. נתק את כבלי האנטנה מה- Mini-Card.

c. הסר את הברגים שמאבטחים את ה- Mini-Card ללוח המערכת.

d. הרם את כרטיס ה- Mini-Card והוצא אותו מהמחבר בלוח המערכת.



1	כבלי אנטנה (2)	2	Mini-Card
3	בורג	4	מחבר לוח מערכת

התראה: כאשר ה-**Mini-Card** אינו נמצא במחשב, אחסן אותו באריזת מגן אנטי-סטטית. לקבלת מידע נוסף, עיין בסעיף "הגנה מפני פריקה אלקטרוסטטית" במידע הבטיחות המצורף למחשב. △

התקנה מחדש של כרטיסי ה- Mini-Card

1. בצע את ההוראות בסעיף [לפני שתתחיל](#).

2. הוצא את ה-**Mini-Card** החדש מאריזתו.

התראה: החלק את הכרטיס למקומו, תוך הפעלת לחץ יציב וקבוע. שימוש בכוח מופרז עלול לפגוע במחבר. △

התראה: המחברים מסומנים כדי להבטיח חיבור נכון. אם אתה חש בהתנגדות, בדוק את המחברים בכרטיס ובלוח המערכת, ויישר מחדש את הכרטיס. △

התראה: כדי למנוע פגיעה ב-**Mini-Card**, אל תעביר לעולם כבלים מתחת לכרטיס. △

3. הכנס את מחבר כרטיס ה-**Mini-Card**, בזווית של 45 מעלות, למחבר בלוח המערכת.

4. לחץ כלפי מטה על הקצה השני של ה-**Mini-Card** לתוך החרוץ שבלוח המערכת והברג חזרה את הבורג המאבטח את ה-**Mini-Card** אל לוח המערכת.

5. חבר את כבלי האנטנה המתאימים לכרטיס ה-**Mini-Card** שמותקן. הטבלה הבאה מציינת את מערך הצבעים של כבלי האנטנה עבור כרטיסי ה-**Mini-Cards** הנתמכים על-ידי המחשב שברשותך.

מערך צבעים של כבלי אנטנה	מחברים ב- Mini-Card
	WLAN (2 כבלי אנטנה)

לבן	WLAN ראשי (משולש לבן)
שחור	WLAN עזר (משולש שחור)
	WiMax/WWAN (2 כבלי אנטנה)
לבן עם פס אפור	WiMaX/WWAN ראשי (משולש לבן)
שחור עם פס אפור	Auxillary WiMaX/WWAN (משולש שחור)


6. אם אתה מתקין מחדש את ה- WiMax/WWAN Mini-Card:

התקן חזרה את מכסה המודול (ראה [התקנה מחדש של מכסה המודול](#)).


7. אם אתה מתקין מחדש את ה- WLAN Mini-Card:

בצע את ההוראות מ**שלב 4** עד **שלב 8** בסעיף [התקנה מחדש של מכלול משענת כף היד](#).

8. התקן מחדש את הסוללה (ראה [התקנה מחדש של הסוללה](#)).

התראה: לפני הפעלת המחשב, הברג חזרה את כל הברגים וודא שלא נותרו ברגים חופשיים בתוך המחשב. אי ביצוע הוראה זו עלול לגרום נזק למחשב. 

9. התקן את מנהלי ההתקנים ותוכניות השירות עבור המחשב, כנדרש.

הערה: בעת התקנת כרטיס תקשורת שמקורו אינו מ- Dell, עליך להתקין את מנהלי ההתקנים ותוכניות השירות המתאימים. 

[חזרה לדף התוכן](#)

מכסה מודול

מדריך שירות של Dell™ Inspiron™ N5110

[הסרת מכסה המודול](#)

[התקנה מחדש של מכסה המודול](#)

אזהרה: לפני עבודה בתוך המחשב, קרא את מידע הבטיחות המצורף למחשב שברשותך. לקבלת מידע נוסף על נוהלי בטיחות מיטביים, עיין בדף הבית של תאימות התקינה באתר dell.com/regulatory_compliance.

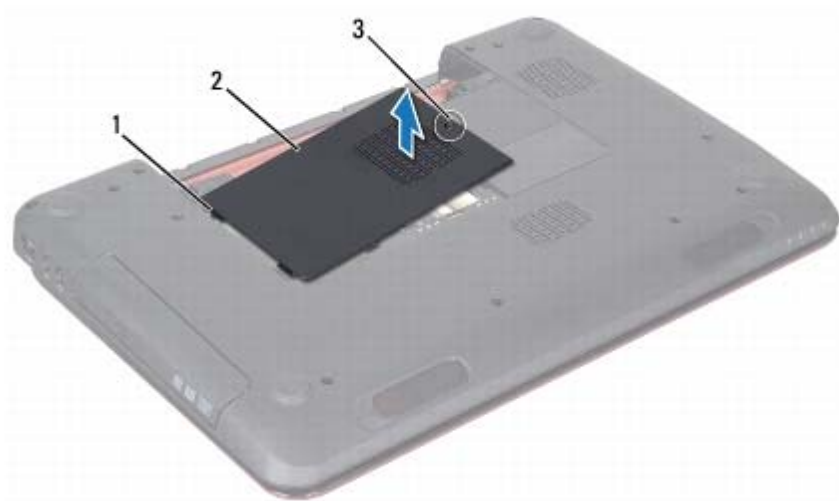
התראה: תיקונים במחשב יבוצעו על-ידי טכנאי שירות מוסמך בלבד. האחריות אינה מכסה נזק שייגרם עקב טיפול שאינו מאושר על-ידי Dell™.

התראה: כדי למנוע פריקה אלקטרוסטטית, פרוק מעצמך חשמל סטטי באמצעות רצועת הארקה לפרק היד או נגיעה במשטח מתכת לא צבוע (כגון מחבר במחשב).

התראה: כדי לסייע במניעת נזק ללוח המערכת, הסר את הסוללה הראשית (ראה [הסרת הסוללה](#)) לפני עבודה בתוך המחשב.

הסרת מכסה המודול

1. בצע את ההוראות בסעיף [לפני שתתחיל](#).
2. הסר את הסוללה (ראה [הסרת הסוללה](#)).
3. שחרר את הבורג שמאבטח את מכסה המודול למכסה הבסיס.
4. בעזרת קצות אצבעותיך, שחרר את הלשוניות שבמכסה המודול מהחריצים שבבסיס המחשב.
5. הרם והוצא את מכסה המודול מבסיס המחשב.



1	לשוניות	2	מכסה מודול
3	בורג		

התקנה מחדש של מכסה המודול

⚠ **התראה:** כדי למנוע פגיעה במחשב, השתמש רק בסוללה המיועדת למחשב Dell זה.

1. בצע את ההוראות בסעיף [לפני שתתחיל](#).
2. יישר את הלשוניות שבמכסה המודול עם החריצים בבסיס המחשב והכנס את מכסה המודול למקומו בנקישה.
3. הדק את הבורג שמאבטח את מכסה המודול לבסיס המחשב.
4. התקן מחדש את הסוללה (ראה [התקנה מחדש של הסוללה](#)).

[חזרה לדף התוכן](#)

כונן אופטי

מדריך שירות של Dell™ Inspiron™ N5110

[הסרת הכונן האופטי](#)

[התקנה מחדש של הכונן האופטי](#)

אזהרה: לפני עבודה בתוך המחשב, קרא את מידע הבטיחות המצורף למחשב שברשותך. לקבלת מידע נוסף על נוהלי בטיחות מיטביים, עיין בדף הבית של תאימות התקינה באתר dell.com/regulatory_compliance.

התראה: תיקונים במחשב יבוצעו על-ידי טכנאי שירות מוסמך בלבד. האחריות אינה מכסה נזק שייגרם עקב טיפול שאינו מאושר על-ידי Dell.

התראה: כדי למנוע פריקה אלקטרוסטטית, פרוק מעצמך חשמל סטטי באמצעות רצועת הארקה לפרק היד או נגיעה במשטח מתכת לא צבוע (כגון מחבר במחשב).

התראה: כדי לסייע במניעת נזק ללוח המערכת, הסר את הסוללה הראשית (ראה [הסרת הסוללה](#)) לפני עבודה בתוך המחשב.


הסרת הכונן האופטי

1. בצע את ההוראות בסעיף [לפני שתתחיל](#).
2. הסר את הסוללה (ראה [הסרת הסוללה](#)).
3. הסר את מכסה המודול (ראה [הסרת מכסה המודול](#)).
4. באמצעות להב פלסטיק, דחף את כן הכונן האופטי כדי להחליק החוצה את מכלול הכונן האופטי.
5. החלק את מכלול הכונן האופטי אל מחוץ לתא הכונן האופטי.



1	מכלול כונן אופטי	2	להב פלסטיק
---	------------------	---	------------

התקנה מחדש של הכונן האופטי

1. בצע את ההוראות בסעיף [לפני שתתחיל](#).
 2. החלק את מכלול הכונן האופטי לתוך תא הכונן האופטי, עד שייכנס פנימה עד הסוף.
 3. התקן מחדש את מכסה המודול (ראה [התקנה מחדש של מכסה המודול](#)).
 4. התקן מחדש את הסוללה (ראה [התקנה מחדש של הסוללה](#)).
- התראה:** לפני הפעלת המחשב, הברג חזרה את כל הברגים וודא שלא נותרו ברגים חופשיים בתוך המחשב. אי ביצוע הוראה זו עלול לגרום נזק למחשב. 
-

[חזרה לדף התוכן](#)

מכלול משענת כף היד

מדריך שירות של Dell™ Inspiron™ N5110

● [הסרה של מכלול משענת כף היד](#)

● [התקנה מחדש של מכלול משענת כף היד](#)

⚠ אזהרה: לפני עבודה בתוך המחשב, קרא את מידע הבטיחות המצורף למחשב שברשותך. לקבלת מידע נוסף על נוהלי בטיחות מיטביים, עיין בדף הבית של תאימות התקינה באתר dell.com/regulatory_compliance.

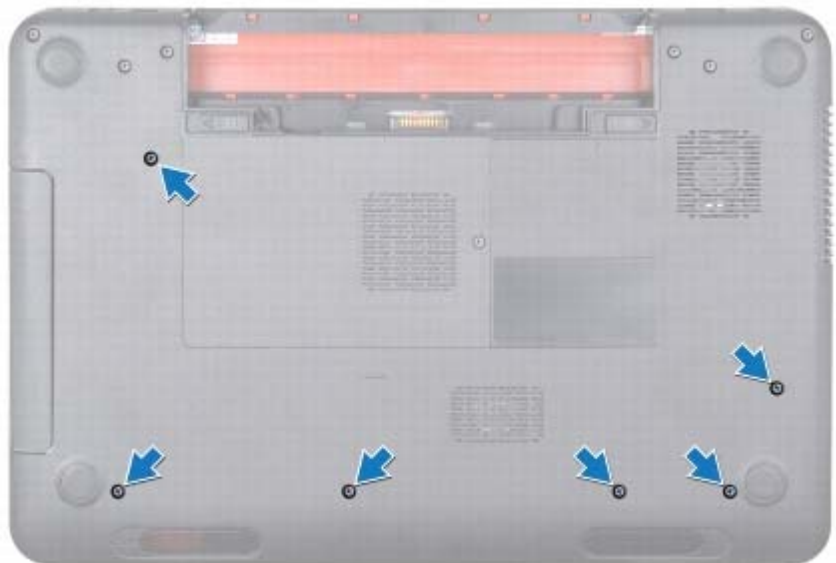
⚠ התראה: תיקונים במחשב יבוצעו על-ידי טכנאי שירות מוסמך בלבד. האחריות אינה מכסה נזק שייגרם עקב טיפול שאינו מאושר על-ידי Dell.

⚠ התראה: כדי למנוע פריקה אלקטרוסטטית, פרוק מעצמך חשמל סטטי באמצעות רצועת הארקה לפרק היד או נגיעה במשטח מתכת לא צבוע (כגון מחבר במחשב).

⚠ התראה: כדי לסייע במניעת נזק ללוח המערכת, הסר את הסוללה הראשית (ראה [הסרת הסוללה](#)) לפני עבודה בתוך המחשב.

הסרה של מכלול משענת כף היד

1. בצע את ההוראות בסעיף [לפני שתתחיל](#).
2. הסר את הסוללה (ראה [הסרת הסוללה](#)).
3. הסר את ששת הברגים המאבטחים את מכלול משענת כף היד לבסיס המחשב.



4. הפוך את המחשב ופתח את התצוגה עד כמה שניתן.
5. הסר את המקלדת (ראה [הסרת המקלדת](#)).
6. הסר את ארבעת הברגים שבמכלול משענת כף היד.

⚠ התראה: משוך את לשונית הפלסטיק שבחלק העליון של המחברים, כדי למנוע פגיעה במחברים.

7. נתק את כבל לוח לחצן ההפעלה, כבל משטח המגע וכבל לוח המקש החם מהמחברים בלוח המערכת.



1	כבל לוח לחצן הפעלה	2	כבל משטח מגע
3	ברגים (4)	4	כבל לוח מקש חם

⚠ התראה: הפרד בזהירות את משענת כף היד מבסיס המחשב, כדי למנוע פגיעה במשענת כף היד.

8. באמצעות להב פלסטיק, הוצא בזהירות את מכלול משענת כף היד לאורך הקצה האחורי, ולאחר מכן שחרר את מכלול משענת כף היד מבסיס המחשב.

9. הרום והוצא את מכלול משענת כף היד מבסיס המחשב.



1	להב פלסטיק	2	מכלול משענת כף היד
---	------------	---	--------------------

התקנה מחדש של מכלול משענת כף היד

1. בצע את ההוראות בסעיף [לפני שתתחיל](#).
2. יישר את הלשוניות שבמכלול משענת כף היד עם החריצים בבסיס המחשב, והכנס בעדינות את מכלול משענת כף היד למקומו.
3. הכנס את כבל משטח המגע, כבל לוח לחצן ההפעלה וכבל לוח המקש החם לתוך המחברים בלוח המערכת, ולאחר מכן לחץ על תפסי המחברים כדי לאבטח אותם.
4. הברג חזרה את ארבעת הברגים שבמכלול משענת כף היד.
5. התקן מחדש את המקלדת (ראה [התקנה מחדש של המקלדת](#)).
6. סגור את הצג והפוך את המחשב.
7. הברג חזרה את ששת הברגים המאבטחים את מכלול משענת כף היד לבסיס המחשב.
8. התקן מחדש את הסוללה (ראה [התקנה מחדש של הסוללה](#)).

⚠ התראה: לפני הפעלת המחשב, הברג חזרה את כל הברגים וודא שלא נותרו ברגים חופשיים בתוך המחשב. אי ביצוע הוראה זו עלול לגרום נזק למחשב.

מודול מעבד

מדריך שירות של Dell™ Inspiron™ N5110

[הסרת מודול המעבד](#)

[התקנה מחדש מודול המעבד](#)

אזהרה: לפני עבודה בתוך המחשב, קרא את מידע הבטיחות המצורף למחשב שברשותך. לקבלת מידע נוסף על נוהלי בטיחות מיטביים, עיין בדף הבית של תאימות התקינה באתר dell.com/regulatory_compliance.

התראה: תיקונים במחשב יבוצעו על-ידי טכנאי שירות מוסמך בלבד. האחריות אינה מכסה נזק שייגרם עקב טיפול שאינו מאושר על-ידי Dell.

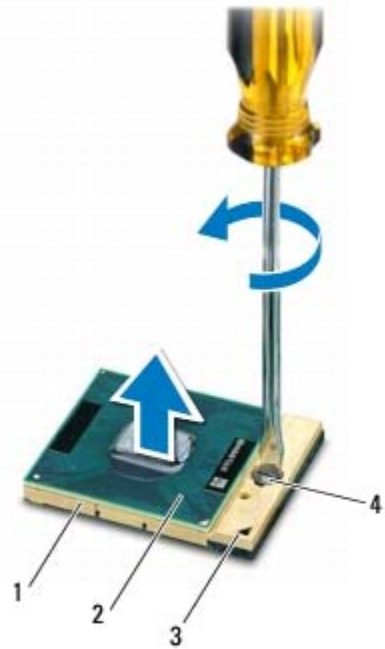
התראה: כדי למנוע פריקה אלקטרוסטטית, פרוק מעצמך חשמל סטטי באמצעות רצועת הארקה לפרק היד או נגיעה במשטח מתכת לא צבוע (כגון מחבר במחשב).

התראה: כדי לסייע במניעת נזק ללוח המערכת, הסר את הסוללה הראשית (ראה [הסרת הסוללה](#)) לפני עבודה בתוך המחשב.

התראה: החזק רכיבים וכרטיסים בקצותיהם והימנע מלגעת בפינים ובמגעיים.

הסרת מודול המעבד

1. בצע את ההוראות בסעיף [לפני שתתחיל](#).
2. בצע את ההוראות מ**שלב 2** עד **שלב 15** בסעיף [הסרת לוח המערכת](#).
3. כדי לשחרר את שקע ה-ZIF, השתמש במברג קטן ושטוח וסובב את בורג הפיקה של שקע ה-ZIF כנגד כיוון השעון עד למעצור הפיקה.
התראה: כדי להבטיח קירור מרבי של המעבד, אין לגעת באזורים מעבירי החום במכלול מפזר החום של המעבד. השמן שנמצא על העור עלול להפחית את יכולת העברת החום של הרפידות התרמיות.
התראה: בעת הסרת מודול המעבד, משוך את המודול ישר כלפי מעלה. היזהר שלא לכופף את הפינים במודול המעבד.
4. הרם את מודול המעבד משקע ה-ZIF.



1	שקע ZIF	2	מודול מעבד
3	פינה של פין 1	4	בורג פיקה של שקע ZIF

התקנה מחדש מודול המעבד

1. בצע את ההוראות בסעיף [לפני שתתחיל](#).

הערה: אם מותקן מעבד חדש, תקבל מכלול מפזר חום חדש שילול רפידה תרמית מודבקת, או שתקבל רפידה תרמית חדשה יחד עם גיליון טכני שמתאר התקנה נכונה.

2. יישר את הפינה של פין 1 במודול המעבד עם הפינה של פין 1 בשקע ה-ZIF ולאחר מכן הכנס את מודול המעבד.

הערה: הפינה של פין 1 במודול המעבד כוללת משולש שמתיישר עם המשולש בפינה של פין 1 בשקע ה-ZIF.

כאשר מודול המעבד מחובר כהלכה, כל ארבעת הפינות מיושרות באותו גובה. אם פינה אחת או יותר של המודול גבוהה מהאחרות, המודול אינו מחובר כהלכה.

התראה: כדי למנוע נזק למעבד, החזק את המברג בניצב למעבד בעת סיבוב בורג הפיקה.

3. הדק את שקע ה-ZIF על-ידי סיבוב בורג הפיקה בכיוון השעון, כדי לאבטח את מודול המעבד ללוח המערכת.

4. בצע את ההוראות מ**שלב 3** עד **שלב 16** בסעיף [התקנה מחדש של לוח המערכת](#).

התראה: לפני הפעלת המחשב, הברג חזרה את כל הברגים וודא שלא נותרו ברגים חופשיים בתוך המחשב. אי ביצוע הוראה זו עלול לגרום נזק למחשב.



[חזרה לדף התוכן](#)

רמקולים

מדריך שירות של Dell™ Inspiron™ N5110

[הסרת הרמקולים](#)

[התקנה מחדש של הרמקולים](#)

אזהרה: לפני עבודה בתוך המחשב, קרא את מידע הבטיחות המצורף למחשב שברשותך. לקבלת מידע נוסף על נוהלי בטיחות מיטביים, עיין בדף הבית של תאימות התקינה באתר www.dell.com/regulatory_compliance.

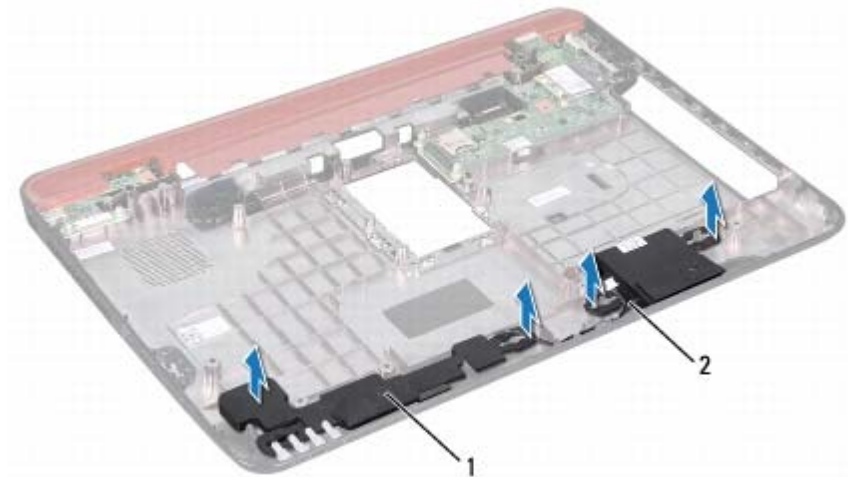
התראה: כדי למנוע פריקה אלקטרוסטטית, פרוק מעצמך חשמל סטטי באמצעות רצועת הארקה לפרק היד או נגיעה במשטח מתכת לא צבוע (כגון מחבר במחשב).

התראה: תיקונים במחשב יבוצעו על-ידי טכנאי שירות מוסמך בלבד. האחריות אינה מכסה נזק שייגרם עקב טיפול שאינו מאושר על-ידי Dell.

התראה: כדי לסייע במניעת נזק ללוח המערכת, הסר את הסוללה הראשית (ראה [הסרת הסוללה](#)) לפני עבודה בתוך המחשב.

הסרת הרמקולים

1. בצע את ההוראות בסעיף [לפני שתתחיל](#).
2. בצע את ההוראות מ**שלב 5** עד **שלב 14** בסעיף [הסרת לוח המערכת](#).
3. רשום את ניתוב כבל הרמקולים והרם את הרמקולים יחד עם הכבל אל מחוץ לבסיס המחשב.



1	רמקולים (2)	2	כבל רמקול
---	-------------	---	-----------

התקנה מחדש של הרמקולים

1. בצע את ההוראות בסעיף [לפני שתתחיל](#).
2. הנח את הרמקולים על בסיס המחשב ונתב את כבלי הרמקולים דרך מנחי הניתוב.
3. בצע את ההוראות מ**שלב 2** עד **שלב 17** בסעיף [התקנה מחדש של לוח המערכת](#).

התראה: לפני הפעלת המחשב, הברג חזרה את כל הברגים וודא שלא נותרו ברגים חופשיים בתוך המחשב. אי ביצוע הוראה זו עלול לגרום נזק למחשב. 

[חזרה לדף התוכן](#)

לוח מערכת

מדריך שירות של Dell™ Inspiron™ N5110

[הסרת לוח המערכת](#)

[התקנה מחדש של לוח המערכת](#)

[הזנת תג השירות ב-BIOS](#)

אזהרה: לפני עבודה בתוך המחשב, קרא את מידע הבטיחות המצורף למחשב שברשותך. לקבלת מידע נוסף על נוהלי בטיחות מיטביים, עיין בדף הבית של תאימות התקינה באתר dell.com/regulatory_compliance.

התראה: תיקונים במחשב יבוצעו על-ידי טכנאי שירות מוסמך בלבד. האחריות אינה מכסה נזק שייגרם עקב טיפול שאינו מאושר על-ידי Dell.

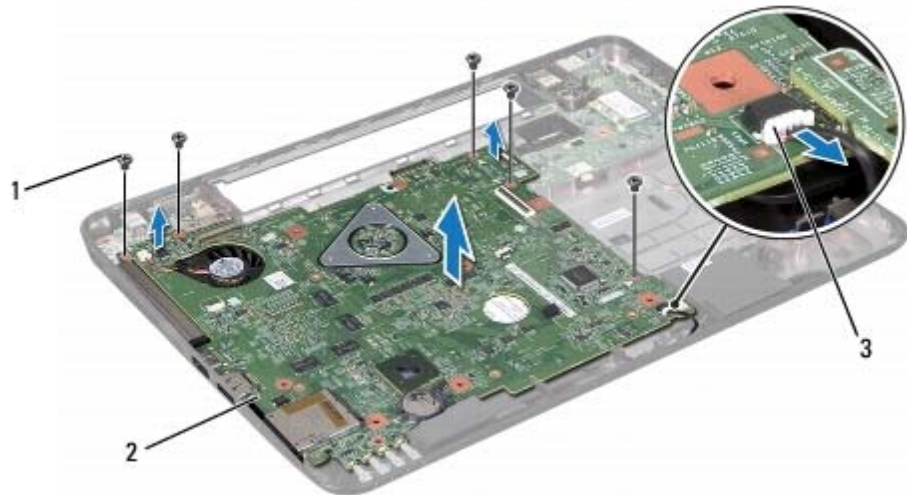
התראה: כדי למנוע פריקה אלקטרוסטטית, פרוק מעצמך חשמל סטטי באמצעות רצועת הארקה לפרק היד או נגיעה במשטח מתכת לא צבוע (כגון מחבר במחשב).

התראה: כדי לסייע במניעת נזק ללוח המערכת, הסר את הסוללה הראשית (ראה [הסרת הסוללה](#)) לפני עבודה בתוך המחשב.

התראה: החזק רכיבים וכרטיסים בקצותיהם והימנע מלגעת בפינים ובמגעיים.

הסרת לוח המערכת

1. בצע את ההוראות בסעיף [לפני שתתחיל](#).
2. לחץ והוצא כל כרטיס שמותקן בקורא כרטיסי המדיה 8 ב- 1.
3. הסר את הסוללה (ראה [הסרת הסוללה](#)).
4. הסר את כיסוי המודול (ראה [הסרת מכסה המודול](#)).
5. בצע את ההוראות משלב 4 עד [שלב 5](#) בסעיף [הסרת הכונן האופטי](#).
6. הסר את מודול/י הזיכרון (ראה [הסרת מודולי הזיכרון](#)).
7. בצע את ההוראות משלב 3 עד [שלב 9](#) בסעיף [הסרה של מכלול משענת כף היד](#).
8. הסר את מכלול התצוגה (ראה [הסרת מכלול התצוגה](#)).
9. הסר את כיסוי הצירים (ראה [הסרת כיסוי הצירים](#)).
10. נתק את כבל הרמקול מהמחבר בלוח המערכת.
11. הסר את חמשת הברגים המאבטחים את לוח המערכת לבסיס המחשב.



1	ברגים (5)	2	לוח מערכת
3	מחבר כבל רמקולים		

12. הרם את מכלול לוח המערכת כדי לנתק את המחבר שבלוח המערכת מהמחבר שבלוח הקלט/פלט (I/O).
13. הפוך את מכלול לוח המערכת.
14. בצע את ההוראות מ**שלב 3** עד **שלב 5** בסעיף [הסרת הכונן הקשיח](#).
15. הסר את מכלול מפזר החום (ראה [הסרה של מכלול מפזר החום](#)).
16. הסר את מודול המעבד (ראה [הסרת מודול המעבד](#)).

התקנה מחדש של לוח המערכת

1. בצע את ההוראות בסעיף [לפני שתתחיל](#).
2. התקן מחדש את מודול המעבד (ראה [התקנה מחדש מודול המעבד](#)).
3. הרכב חזרה את מכלול מפזר החום (ראה [התקנה מחדש של מכלול מפזר החום](#)).
4. בצע את ההוראות מ**שלב 5** עד **שלב 7** בסעיף [התקנה מחדש של הכונן הקשיח](#).
5. הפוך את מכלול לוח המערכת.
6. הכנס את המחברים שבלוח המערכת לתוך החרצים שבבסיס המחשב.
7. לחץ בעדינות על לוח המערכת כדי לחבר את המחבר שבלוח המערכת למחבר שבלוח הקלט/פלט (I/O).
8. הברג חזרה את חמשת הברגים המאבטחים את לוח המערכת לבסיס המחשב.
9. חבר את כבל הרמקול למחבר בלוח המערכת.
10. התקן מחדש את כיסוי הצירים (ראה [התקנה חזרה של כיסוי הצירים](#)).

11. התקן מחדש את מכלול התצוגה (ראה [התקנה מחדש של מכלול התצוגה](#)).
12. בצע את ההוראות מ**שלב 2** עד **שלב 7** בסעיף [התקנה מחדש של מכלול משענת כף היד](#).
13. התקן מחדש את מודול הזיכרון (ראה [התקנה מחדש של מודולי הזיכרון](#)).
14. התקן מחדש את מכסה המודול (ראה [התקנה מחדש של מכסה המודול](#)).
15. התקן מחדש את הסוללה (ראה [התקנה מחדש של הסוללה](#)).
16. התקן מחדש כרטיסים או תותבים שהוסרו מקורא כרטיסי המדיה 8 ב- 1.

 **התראה:** לפני הפעלת המחשב, הברג חזרה את כל הברגים וודא שלא נותרו ברגים חופשיים בתוך המחשב. אי ביצוע הוראה זו עלול לגרום נזק למחשב.

17. הפוך את המחשב.

 **הערה:** לאחר החלפת לוח המערכת, הזן את תג השירות של המחשב ב- BIOS של לוח המערכת החלופי.

18. הזן את תג השירות (ראה [הזנת תג השירות ב-BIOS](#)).

הזנת תג השירות ב-BIOS

1. ודא שמתאם זרם החילופין מחובר לשקע חשמל ושהסוללה הראשית מותקנת כהלכה.
2. הפוך את המחשב.
3. הקש <F2> במהלך POST כדי להיכנס לתוכנית הגדרת המערכת.
4. נווט אל כרטיסיית האבטחה והזן את תג השירות בשדה **Set Service Tag** (הגדרת תג שירות).

[חזרה לדף התוכן](#)

מכסה עליון

מדריך שירות של Dell™ Inspiron™ N5110

[הסרת המכסה העליון](#)

[התקנה מחדש של המכסה העליון](#)

⚠ אזהרה: לפני עבודה בתוך המחשב, קרא את מידע הבטיחות המצורף למחשב שברשותך. לקבלת מידע נוסף על נוהלי בטיחות מיטביים, עיין בדף הבית של תאימות התקינה באתר dell.com/regulatory_compliance.

⚠ התראה: תיקונים במחשב יבוצעו על-ידי טכנאי שירות מוסמך בלבד. האחריות אינה מכסה נזק שייגרם עקב טיפול שאינו מאושר על-ידי Dell.

⚠ התראה: כדי למנוע פריקה אלקטרוסטטית, פרוק מעצמך חשמל סטטי באמצעות רצועת הארקה לפרק היד או נגיעה במשטח מתכת לא צבוע (כגון מחבר במחשב).

⚠ התראה: כדי לסייע במניעת נזק ללוח המערכת, הסר את הסוללה הראשית (ראה [הסרת הסוללה](#)) לפני עבודה בתוך המחשב.

הסרת המכסה העליון


1. בצע את ההוראות בסעיף [לפני שתתחיל](#).
2. לחץ על לחצן השחרור שמאבטח את המכסה העליון למכסה האחורי של התצוגה, והחזק אותו לחוץ.
3. החלק את המכסה העליון, והרם אותו.



1	מכסה עליון	2	לחצן שחרור
---	------------	---	------------

התקנה מחדש של המכסה העליון

1. בצע את ההוראות בסעיף [לפני שתתחיל](#).

 **הערה:** בעת התקנת המכסה העליון, ודא שהלוגו DELL פונה לכיוון גב המחשב.

2. יישר את המכסה העליון ואת המכסה האחורי של התצוגה.

3. החלק את המכסה האחורי, עדי שייכנס למקומו בנקישה. ודא שאין רווחים בין המכסה העליון לבין המכסה האחורי של התצוגה.

 **התראה:** לפני הפעלת המחשב, הברג חזרה את כל הברגים וודא שלא נותרו ברגים חופשיים בתוך המחשב. אי ביצוע הוראה זו עלול לגרום נזק למחשב.

[חזרה לדף התוכן](#)